

LA CUEVA DE MELPÓMENE ESCUELA DE TEATRO

TEMPORADA
2025 / 2026
OCTUBRE / JUNIO



PROGRAMACIÓN DEL CURSO DE CARACTERIZACIÓN JUVENIL
EDADES: DE 12 A 17 AÑOS - NIVEL: INICIACIÓN



INFORMACIÓN

INDUMENTARIA:

La realización de las clases incluye actividades físicas. Por la seguridad de los participantes, se exigirá que se cumplan los siguientes requisitos:

- Debe usarse vestuario y calzado deportivo.
- No se permitirá trabajar con bisutería, o relojes de pulsera.
- Los pendientes en cualquier lugar del cuerpo que esté al aire libre deberán quitarse, o en su lugar, ser protegidos con un esparadrapo.

DURACIÓN:

1 de Octubre de 2025 a 24 de junio 2026

(Excepto navidad y Semana Santa.)

HORARIO:

MIÉRCOLES de 19H a 20:30H

PRECIO:

Inscripción socio de "La Cueva de Melpómene" 10€

Mensualidades de 30€. Las mensualidades se realizarán a principio de cada mes.

(Consulta nuestros descuentos por apuntarte a varios cursos, o si sois más de un familiar en la escuela.)

PLAZO DE INSCRIPCIÓN:

Del 1 julio, al 26 de septiembre.

Solicite la hoja de matrícula para confirmar su reserva. (Whatsapp: 628406943)

EDAD:

Desde 12 años.

EXPERIENCIA NECESARIA:

Nivel de iniciación de la escuela, o haber realizado montajes teatrales previamente, para lo cual se solicitará al alumno un detalle de los trabajos realizados

LUGAR:

Avd./ Doctor Gregorio Marañón 42. Torrevieja

(Frente a parque Doña Sinforosa)



OBJETIVOS

Este curso tiene como objetivo principal introducir a los adolescentes en el proceso integral de construcción del personaje teatral, abordando de forma práctica y reflexiva las herramientas de caracterización y vestuario como lenguajes expresivos que revelan la identidad, el contexto y la psicología del personaje.

A lo largo del curso, los participantes desarrollarán un enfoque analítico y creativo que les permita descifrar los aspectos internos y externos del personaje: quién es, cómo vive, qué historia carga, y cómo eso se refleja en su apariencia física. A través de ejercicios de observación, diseño y realización, los alumnos explorarán el potencial transformador del maquillaje, las prótesis, el peinado, los accesorios y la indumentaria, entendiendo que la imagen externa no es un mero adorno, sino una extensión narrativa del personaje.

OBJETIVOS ESPECÍFICOS DEL CURSO:

Desarrollar un enfoque integral en la construcción del personaje teatral, articulando el análisis textual, emocional y contextual con las decisiones visuales que lo representan en escena.

Fomentar la capacidad de observación, análisis e interpretación para identificar los elementos clave que definen al personaje y traducirlos en decisiones de caracterización y vestuario.

Introducir técnicas básicas de caracterización teatral, incluyendo maquillaje correctivo, envejecimiento, cambios de rasgos, prótesis sencillas y peinados teatrales, en función de las necesidades expresivas del personaje.

Explorar el diseño de vestuario como una herramienta narrativa, experimentando con formas, colores, texturas y estilos que comuniquen la esencia y el universo del personaje.

Estimular la creatividad y el pensamiento visual, permitiendo que cada participante proponga soluciones personales, coherentes y expresivas para materializar la identidad del personaje.

Promover el trabajo colaborativo, la comunicación artística y la argumentación de decisiones creativas, generando un espacio de experimentación respetuoso y enriquecedor.

Este curso no solo capacita técnicamente en aspectos de caracterización y vestuario, sino que también invita a los adolescentes a pensar teatralmente y a comprender cómo lo visual puede convertirse en una poderosa herramienta para contar historias y habitar personajes desde lo externo hacia lo interno.



CONTENIDO

Este curso ofrece a los adolescentes una experiencia artística profunda y completa en torno a la construcción visual del personaje teatral, articulando de manera dinámica el cuerpo, el rostro, el vestuario y la identidad escénica. Lejos de limitarse a la aplicación de técnicas de maquillaje o diseño de vestuario, este proceso formativo invita a los participantes a pensar teatralmente y a explorar cómo cada decisión estética refleja y revela la historia interior del personaje.

INTRODUCCIÓN AL PENSAMIENTO VISUAL DEL PERSONAJE

El curso inicia con una introducción a los lenguajes visuales del teatro. ¿Qué cuenta un personaje a través de su imagen? ¿Cómo se comunican sus emociones, su pasado o su entorno desde lo visual? A partir de estas preguntas, los participantes comenzarán a ejercitar la lectura de signos escénicos y a desarrollar una mirada analítica sobre cómo el cuerpo, el maquillaje, el peinado o la ropa construyen sentido en escena.

TÉCNICAS BÁSICAS DE CARACTERIZACIÓN

Se abordan técnicas de maquillaje escénico correctivo, envejecimiento, cambios morfológicos y aplicación de prótesis sencillas. Cada técnica será explorada con una finalidad dramática: no se trata solo de transformar el rostro, sino de utilizarlo como superficie expresiva que cuente algo del personaje. Los alumnos también aprenderán a trabajar con peinados y accesorios como elementos dramáticos que completan la caracterización.

VESTUARIO COMO HERRAMIENTA NARRATIVA

En este módulo, el vestuario se aborda desde su dimensión simbólica y contextual. Los adolescentes experimentarán con colores, formas, volúmenes, texturas y estilos para traducir aspectos de la personalidad del personaje: su estatus social, su época, su profesión, su estado emocional o su relación con otros. Se fomentará la capacidad de diseñar propuestas vestimentarias que sean coherentes con el universo dramático y se ajusten a las necesidades expresivas de la obra.

CONSTRUCCIÓN INTEGRAL DEL PERSONAJE

Una vez desarrolladas las habilidades técnicas y el pensamiento visual, cada participante elegirá un personaje (de una obra dramática, un cuento o incluso una creación propia) para realizar un trabajo completo que abarque el análisis del personaje, el diseño de su imagen y la creación manual de los elementos necesarios para su caracterización y vestuario. Esta etapa implica un trabajo articulado entre lo conceptual y lo plástico, entre la idea y la forma.



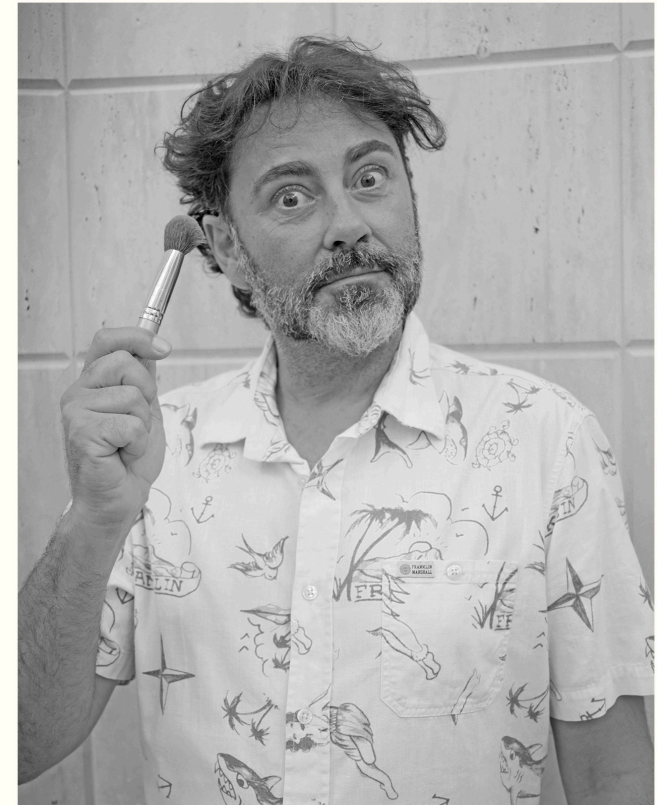
PROFESORES

Antonio Ballester. Licenciado en Arte Dramático por la Escuela Superior de Arte Dramático de Sevilla. Treinta y dos años en el sector teatral. Completa su formación actoral con cursos de especialización en caracterización y vestuario con profesionales como Manuela Ochoa (ESAD de Sevilla). Curso de maquillaje y caracterización en la escuela, Amara (Alicante) y, curso de prótesis y látex en la academia Harpo, (Madrid) Desarrolla su formación interpretativa cursando durante tres años en la academia, Adam Black, (Madrid)

Como actor, en el sector profesional, ha realizado diferentes producciones teatrales con la compañía teatral, Tespis, (Murcia) siendo actor de la compañía durante seis años, (1995-2001) Ha trabajado para la empresa, Marketing Vivo, (Madrid) creando personajes para campañas publicitarias de diferentes marcas internacionales. En el Teatro de la Mæstranza (Sevilla), trabaja en diferentes producciones operísticas realizando personajes secundarios y coro.

En el año 2004 crea su grupo, Teatro de la Absintia, en el que trabaja como actor y director, realizando obras teatrales como, "Las Tres Muchachas", "La Rosa y el Viento", o "Gente Guapa, Gente Importante."

Actualmente es actor en diferentes montajes de la compañía profesional de La Cueva de Melpómene, entre otros personajes, interpreta anualmente al Lobo, en el musical sobre La Charamita "Lily, un cuento de Torrevieja", que se realiza anualmente durante las fiestas patronales.





PROFESORES

Mayte Martínez. Licenciada en Artes Escénicas por la Escuela Superior de Arte Dramático de Murcia. Complementa su formación actoral en diferentes especialidades como Improvisación, con Carles Castillo, (Imprebis) teatro en verso con Ángel Facio, (Teatro Español y Cía Los Goliardos). Esgrima teatral con Paco Arberola (ESAD Murcia), Memoria sensorial con Norman Tylor (pedagogo teatral escuela Jacques Lecoq). En el desarrollo de la técnica vocal se especializa con la pedagoga Carmen Acosta, (ESAD Murcia.) También se forma en doblaje con varios cursos impartidos por SONORAMA, del que derivaron varias campañas publicitarias y en la que fue seleccionada para desarrollar diversos trabajos en el campo del doblaje profesional.

En veinticinco años ligada a la interpretación, se convirtió en actriz principal de los montajes realizados por el director de la escuela municipal de teatro, Raúl Ferrández. Durante su estancia en la compañía profesional formada por el torrevejense, ha realizado 15 producciones teatrales en las que ha participado como actriz principal. Participa en diferentes producciones audiovisuales. Fue seleccionada por Ángel Facio para su puesta en escena del Alcalde de Zalamea, y de este modo se especializa en el trabajo actoral en verso. También realiza diferentes trabajos en teatro de calle, teatro infantil, cuenta cuentos y, ha impartido cursos de interpretación y expresión corporal para diferentes entidades. Actualmente forma parte de la Compañía profesional de La Cueva de Melpómene, representando entre otros personajes, a Lilí, en el musical sobre La Charamita "Lily, un cuento de Torrevieja", que se realiza anualmente al inicio de las fiestas patronales.





LA ESCUELA

La Cueva de Melpómene nació en 2015 como una pequeña sala de artes escénicas y escuela de teatro, con el objetivo de acercar el mundo teatral a la población local. Desde sus inicios, apostó por ofrecer formación en interpretación sin necesidad de experiencia previa, creando un entorno donde los primeros cursos funcionaron como un medio para despertar el interés y la participación de los vecinos en la vida cultural de Torre Vieja.

La clave del éxito de La Cueva radica en una perspectiva pedagógica dual, donde la diversión y el aprendizaje van de la mano, permitiendo que cada alumno decida si continuar su camino como aficionado o profesional. En apenas unos años, la escuela ha logrado ayudar a varios estudiantes a profesionalizarse, convirtiéndose en un trampolín real hacia estudios superiores o la práctica escénica continua. Para hacer más eficaz el proceso formativo, las sesiones de ensayo se graban continuamente, de modo que los alumnos puedan revisar sus avances, detectar errores y mejorar su técnica de forma directa y personalizada.

Otro de los aspectos distintivos es que es la única escuela en Torre Vieja con grupos estables en tres secciones: infantil, juvenil y adulto, lo que permite un seguimiento y desarrollo continuado de cada etapa. Además, sus montajes se representan regularmente no solo a nivel local, sino también en circuitos nacionales e internacionales, lo que ha contribuido a consolidar una imagen de institución seria y comprometida con la difusión cultural.

La formación se complementa con módulos imprescindibles en el mundo de la interpretación: caracterización, vestuario, canto para musical, lucha escénica y esgrima. Esta integración enriquece la propuesta educativa y prepara a los alumnos para afrontar con versatilidad cualquier estilo o formato dentro del teatro. Así mismo incluimos técnicas escénicas diferentes como la magia.

A lo largo de su trayectoria, La Cueva ha estrenado montajes de gran calado, como la adaptación musical de "La Celestina", representada en abril de 2021 en el Teatro Municipal de Torre Vieja, "Rey Lear" estrenada el 12 de julio de 2023 y su particular versión brechtiana de "Las hijas de Bernarda", escenificada en 2024. Estos proyectos han permitido a los alumnos experimentar con producciones reales y con formatos innovadores, reforzando su formación y afianzando su presencia en la escena.

La Cueva de Melpómene es hoy un referente cultural en Torre Vieja: una escuela de teatro que combina profesionalidad, vocación formativa y espíritu comunitario. Ha logrado consolidarse en poco tiempo gracias a su modelo pedagógico innovador, los beneficios de la colaboración institucional, y una serie de producciones que han dado visibilidad y prestigio a su apuesta artística. La historia de la escuela es la de un proyecto audaz y creciente, que desde 2015 ha transformado el panorama cultural local y se ha convertido en semillero de talento para toda la región.