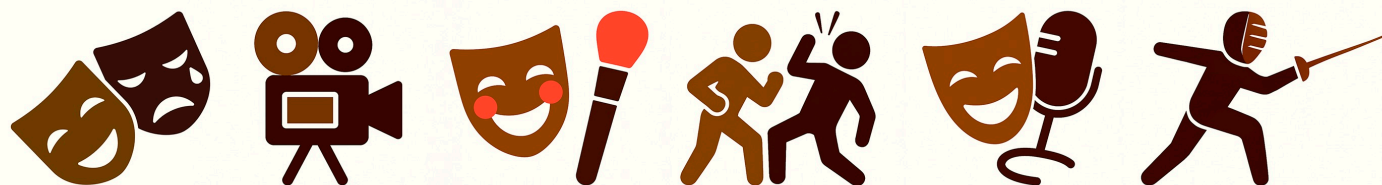


LA CUEVA DE MELPÓMENE ESCUELA DE TEATRO

TEMPORADA
2025 / 2026
OCTUBRE / JUNIO



PROGRAMACIÓN DEL CURSO DE CARACTERIZACIÓN ALEVÍN
EDADES: DE 7 A 11 AÑOS - NIVEL: INICIACIÓN



INFORMACIÓN

INDUMENTARIA:

La realización de las clases incluye actividades físicas. Por la seguridad de los participantes, se exigirá que se cumplan los siguientes requisitos:

- Debe usarse vestuario y calzado deportivo.
- No se permitirá trabajar con bisutería, o relojes de pulsera.
- Los pendientes en cualquier lugar del cuerpo que esté al aire libre deberán quitarse, o en su lugar, ser protegidos con un esparadrapo.

DURACIÓN:

1 de Octubre de 2025 a 24 de junio 2026

(Excepto navidad y Semana Santa.)

HORARIO:

MIÉRCOLES de 17H a 18:30H

PRECIO:

Inscripción socio de "La Cueva de Melpómene" 10€

Mensualidades de 30€. Las mensualidades se realizarán a principio de cada mes.

(Consulta nuestros descuentos por apuntarte a varios cursos, o si sois más de un familiar en la escuela.)

PLAZO DE INSCRIPCIÓN:

Del 1 julio, al 26 de septiembre.

Solicite la hoja de matrícula para confirmar su reserva. (Whatsapp: 628406943)

EDAD:

De 7 a 11 años.

EXPERIENCIA NECESARIA:

Nivel de iniciación de la escuela, o haber realizado montajes teatrales previamente, para lo cual se solicitará al alumno un detalle de los trabajos realizados

LUGAR:

Avd./ Doctor Gregorio Marañón 42. Torrevieja

(Frente a parque Doña Sinforsosa)



OBJETIVOS

Este curso tiene como objetivo principal introducir a niñas y niños en el fascinante mundo de la caracterización teatral, desarrollando su creatividad, imaginación y expresión artística a través del maquillaje escénico y la transformación del rostro y el cuerpo con fines dramáticos y lúdicos.

A través de módulos temáticos diseñados especialmente para su edad, los participantes aprenderán a crear personajes utilizando técnicas básicas de caracterización, incluyendo el diseño de maquillajes de animales, la simulación de envejecimiento, la creación de prótesis sencillas (como orejas, cuernos o narices) y la elaboración de efectos especiales como cicatrices y heridas falsas.

Objetivos específicos del curso:

Fomentar la creatividad y la expresión artística a través del juego teatral y la experimentación con maquillaje y materiales de caracterización.

Introducir a los participantes en los conceptos básicos de la caracterización escénica, comprendiendo su función en la construcción de personajes.

Desarrollar habilidades manuales y de observación, aprendiendo a transformar el rostro y el cuerpo de forma segura y respetuosa con su piel.

Explorar la creación de personajes a través de módulos temáticos, tales como: animales fantásticos, personajes de cuentos, personas mayores, criaturas mágicas o monstruos.

Enseñar técnicas sencillas para el uso de prótesis blandas, como orejas, narices o cejas, y para la creación de efectos especiales teatrales como cicatrices o manchas.

Promover el trabajo en equipo, la empatía y la colaboración, compartiendo materiales, ideas y experiencias en un ambiente lúdico y seguro.

Fortalecer la confianza en sí mismos al verse transformados y representar personajes que surgen de su propia creatividad.

Este curso está orientado a que los niños y niñas no solo aprendan técnicas de caracterización, sino que también vivan la magia del teatro desde la transformación externa hacia la expresión interna, despertando el interés por las artes escénicas desde una perspectiva divertida, práctica y participativa.



CONTENIDO

El curso de caracterización teatral para niños está diseñado como una experiencia artística y lúdica en la que los participantes exploran el poder de la transformación escénica a través del maquillaje, las prótesis y la creación de personajes. A lo largo del curso, las niñas y los niños se adentrarán en el mundo del teatro desde la caracterización, aprendiendo a convertir sus rostros y cuerpos en lienzos expresivos que narran historias, emociones y fantasías.

La propuesta se estructura en módulos temáticos que permiten un aprendizaje progresivo. En cada módulo, se abordará una temática diferente que estimulará su imaginación mientras desarrollan destrezas manuales, capacidad de observación y trabajo colaborativo.

Contenidos principales:

Introducción a la caracterización teatral: Qué es, para qué sirve y cómo se utiliza en el teatro y el espectáculo. Exploración de los materiales básicos y normas de seguridad e higiene para el trabajo con maquillaje escénico en piel infantil.

Creación de maquillajes de animales: Técnicas básicas de aplicación de color, formas y texturas para representar diferentes animales. Observación de rasgos y características, y su traducción a través del maquillaje.

Envejecimiento y transformación facial: Introducción lúdica a la técnica del envejecimiento escénico. Uso de sombras, líneas de expresión y color para simular el paso del tiempo en el rostro.

Diseño y aplicación de prótesis blandas: Realización de elementos simples como orejas, cuernos, narices o cejas a partir de materiales seguros y accesibles. Aplicación y fijación adecuada, explorando su uso como herramienta de caracterización.

Efectos especiales teatrales: Elaboración de cicatrices, manchas, heridas falsas o texturas fantásticas. Se abordarán desde un enfoque artístico y controlado, utilizando materiales no tóxicos y adecuados para pieles sensibles.

Personajes fantásticos y monstruos divertidos: A partir del maquillaje y las prótesis, los niños crearán personajes imaginarios que combinan elementos reales y fantásticos, desarrollando así la narrativa visual y expresiva del personaje.

Construcción del personaje a través de la imagen: Reflexión sobre cómo los colores, formas, accesorios y maquillaje ayudan a contar quién es un personaje. Relación entre lo físico y lo emocional.

El curso propone una experiencia formativa, donde el maquillaje y la caracterización son herramientas para desarrollar no solo habilidades artísticas y técnicas, sino también la autoestima, la empatía, la creatividad y la capacidad de juego. A través de la transformación externa, los niños conectan con su expresión interna, viviendo el teatro como un espacio mágico en el que todo es posible.



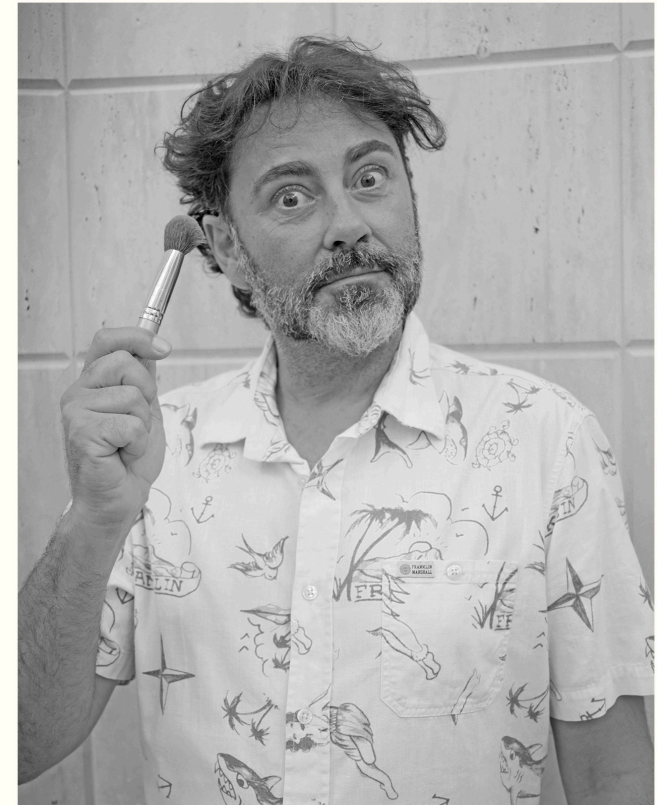
PROFESORES

Antonio Ballester. Licenciado en Arte Dramático por la Escuela Superior de Arte Dramático de Sevilla. Treinta y dos años en el sector teatral. Completa su formación actoral con cursos de especialización en caracterización y vestuario con profesionales como Manuela Ochoa (ESAD de Sevilla). Curso de maquillaje y caracterización en la escuela, Amara (Alicante) y, curso de prótesis y látex en la academia Harpo, (Madrid) Desarrolla su formación interpretativa cursando durante tres años en la academia, Adam Black, (Madrid)

Como actor, en el sector profesional, ha realizado diferentes producciones teatrales con la compañía teatral, Tespis, (Murcia) siendo actor de la compañía durante seis años, (1995-2001) Ha trabajado para la empresa, Marketing Vivo, (Madrid) creando personajes para campañas publicitarias de diferentes marcas internacionales. En el Teatro de la Mæstranza (Sevilla), trabaja en diferentes producciones operísticas realizando personajes secundarios y coro.

En el año 2004 crea su grupo, Teatro de la Absintia, en el que trabaja como actor y director, realizando obras teatrales como, "Las Tres Muchachas", "La Rosa y el Viento", o "Gente Guapa, Gente Importante."

Actualmente es actor en diferentes montajes de la compañía profesional de La Cueva de Melpómene, entre otros personajes, interpreta anualmente al Lobo, en el musical sobre La Charamita "Lily, un cuento de Torrevieja", que se realiza anualmente durante las fiestas patronales.





PROFESORES

Mayte Martínez. Licenciada en Artes Escénicas por la Escuela Superior de Arte Dramático de Murcia. Complementa su formación actoral en diferentes especialidades como Improvisación, con Carles Castillo, (Imprebis) teatro en verso con Ángel Facio, (Teatro Español y Cía Los Goliardos). Esgrima teatral con Paco Arberola (ESAD Murcia), Memoria sensorial con Norman Tylor (pedagogo teatral escuela Jacques Lecoq). En el desarrollo de la técnica vocal se especializa con la pedagoga Carmen Acosta, (ESAD Murcia.) También se forma en doblaje con varios cursos impartidos por SONORAMA, del que derivaron varias campañas publicitarias y en la que fue seleccionada para desarrollar diversos trabajos en el campo del doblaje profesional.

En veinticinco años ligada a la interpretación, se convirtió en actriz principal de los montajes realizados por el director de la escuela municipal de teatro, Raúl Ferrández. Durante su estancia en la compañía profesional formada por el torrevejense, ha realizado 15 producciones teatrales en las que ha participado como actriz principal. Participa en diferentes producciones audiovisuales. Fue seleccionada por Ángel Facio para su puesta en escena del Alcalde de Zalamea, y de este modo se especializa en el trabajo actoral en verso. También realiza diferentes trabajos en teatro de calle, teatro infantil, cuenta cuentos y, ha impartido cursos de interpretación y expresión corporal para diferentes entidades. Actualmente forma parte de la Compañía profesional de La Cueva de Melpómene, representando entre otros personajes, a Lilí, en el musical sobre La Charamita "Lily, un cuento de Torrevieja", que se realiza anualmente al inicio de las fiestas patronales.





LA ESCUELA

La Cueva de Melpómene nació en 2015 como una pequeña sala de artes escénicas y escuela de teatro, con el objetivo de acercar el mundo teatral a la población local. Desde sus inicios, apostó por ofrecer formación en interpretación sin necesidad de experiencia previa, creando un entorno donde los primeros cursos funcionaron como un medio para despertar el interés y la participación de los vecinos en la vida cultural de Torrevieja.

La clave del éxito de La Cueva radica en una perspectiva pedagógica dual, donde la diversión y el aprendizaje van de la mano, permitiendo que cada alumno decida si continuar su camino como aficionado o profesional. En apenas unos años, la escuela ha logrado ayudar a varios estudiantes a profesionalizarse, convirtiéndose en un trampolín real hacia estudios superiores o la práctica escénica continua. Para hacer más eficaz el proceso formativo, las sesiones de ensayo se graban continuamente, de modo que los alumnos puedan revisar sus avances, detectar errores y mejorar su técnica de forma directa y personalizada.

Otro de los aspectos distintivos es que es la única escuela en Torrevieja con grupos estables en tres secciones: infantil, juvenil y adulto, lo que permite un seguimiento y desarrollo continuado de cada etapa. Además, sus montajes se representan regularmente no solo a nivel local, sino también en circuitos nacionales e internacionales, lo que ha contribuido a consolidar una imagen de institución seria y comprometida con la difusión cultural

La formación se complementa con módulos imprescindibles en el mundo de la interpretación: caracterización, vestuario, canto para musical, lucha escénica y esgrima. Esta integración enriquece la propuesta educativa y prepara a los alumnos para afrontar con versatilidad cualquier estilo o formato dentro del teatro. Así mismo incluimos técnicas escénicas diferentes como la magia.

A lo largo de su trayectoria, La Cueva ha estrenado montajes de gran calado, como la adaptación musical de "La Celestina", representada en abril de 2021 en el Teatro Municipal de Torrevieja, "Rey Lear" estrenada el 12 de julio de 2023 y su particular versión brechtiana de "Las hijas de Bernarda", escenificada en 2024. Estos proyectos han permitido a los alumnos experimentar con producciones reales y con formatos innovadores, reforzando su formación y afianzando su presencia en la escena.

La Cueva de Melpómene es hoy un referente cultural en Torrevieja: una escuela de teatro que combina profesionalidad, vocación formativa y espíritu comunitario. Ha logrado consolidarse en poco tiempo gracias a su modelo pedagógico innovador, los beneficios de la colaboración institucional, y una serie de producciones que han dado visibilidad y prestigio a su apuesta artística. La historia de la escuela es la de un proyecto audaz y creciente, que desde 2015 ha transformado el panorama cultural local y se ha convertido en semillero de talento para toda la región.